



# PATTO DIGITALE DI COMUNITA' DI MONTICHIARI

"Oltre i confini verso nuove rotte: trasformiamo i limiti in bussole per una navigazione digitale consapevole."

*Una rete fatta di PERSONE*

Tablet, smartphone, videogiochi e app non sono solo passatempi, ma strumenti potenti che richiedono una regia educativa consapevole. Come Comunità Educante, sentiamo la responsabilità di passare da una fruizione passiva e talvolta subita del digitale a una scelta attiva e guidata. L'obiettivo non è escludere la tecnologia, ma introdurla con gradualità, proprio come facciamo con qualsiasi altro strumento di autonomia che affidiamo ai nostri figli.

## SCUOLA DELL'INFANZIA E PRIMARIA



### RELAZIONI AL CENTRO: LA TAVOLA È UNA "ZONA A SCHERMO ZERO"

Dalla colazione alla cena, facciamo in modo che il digitale non interrompa i nostri racconti. Proteggere questi momenti significa insegnare che la presenza reale è più importante di quella virtuale.



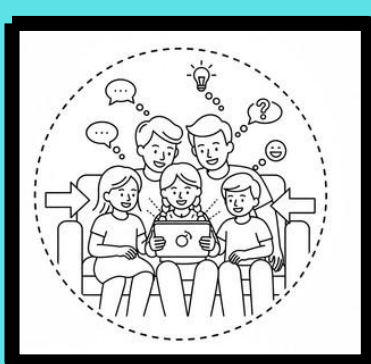
### CAMERE "DISCONNESSE": IL DIGITALE NON VA A DORMIRE CON NOI

Il sonno è fondamentale per lo sviluppo cognitivo ed emotivo dei bambini. Scegliamo di tenere smartphone, tablet e tv fuori dalle camere da letto per garantire un riposo profondo e senza interruzioni. Facciamo in modo che i bambini spengano i dispositivi almeno un'ora prima di coricarsi.



### TEMPO DIGITALE) TEMPO REALE: ALLA RICERCA DELL'EQUILIBRIO

Definiamo un tempo massimo di utilizzo (mai oltre le 2 ore) che sia sempre proporzionato all'età, assicurandoci che non sottragga spazio al gioco, allo sport e alle relazioni dirette.



### SPAZI APERTI E CONDIVISI: IL DIGITALE SI USA INSIEME

La tecnologia non deve isolare: facciamo in modo che i bambini utilizzino i dispositivi negli spazi comuni della casa e mai chiusi nelle loro camerette. Oltre al tempo totale, conta come lo si passa: stare accanto a loro permette di monitorare i contenuti e trasformare una fruizione passiva in un momento di dialogo e apprendimento condiviso.



### IL GIOCO È FUORI

Promuoviamo attività che mettano in campo il corpo e i sensi. La natura è il miglior laboratorio di apprendimento: incoraggiare la manualità e l'esplorazione all'aperto permette ai bambini di vivere esperienze concrete, fondamentali per un corretto sviluppo emotivo e relazionale.



### UNA COMUNITÀ EDUCANTE: COERENZA E ALLEANZA

Perché queste regole siano efficaci, devono essere condivise. Coinvolgiamo e informiamo chiunque si prenda cura dei nostri figli (nonni, baby-sitter, parenti) sui principi di questo Patto. La coerenza tra i diversi ambienti di vita aiuta i bambini a sentire che queste non sono imposizioni, ma un valore comune per il loro bene.

Data la giovanissima età dei nostri figli, queste non sono solo regole per i piccoli, ma un impegno per tutta la famiglia. I bambini imparano guardando noi: la nostra capacità di mettere da parte lo smartphone per ascoltarli è l'insegnamento più potente che possiamo offrire.